



MODELL | 64-15

SHANNON TWEEDSKJERF TERRACOTTA

ALPAKKA TWEED

Oppskrift på
lue & pulsvarmere



DSA64-14
LAURINDA
LUE & PULSVARMERE
TERRACOTTA



#dustorealpakka #DSA
#houseofyarn_norway



SHANNON TWEEDSKJERF TERRACOTTA



GARN BRUKT I DENNE OPPSKRIFTEN:

ALPAKKA TWEED 50 % alpaka,
30 % merinoull, 20 % donegal,
50 gram = ca 80 meter

DESIGN DM Collection

PLAGGETS MÅL

Lengde ca 205 cm
Bredde ca 41 cm

GARNFORBRUK

Rust 119 7 nøster
Rødlilla 117 2 nøster
Dyp rød 116 1 nøste

PINNEFORSLAG Stor rundp nr 7
Heklenål nr 6

STRIKKEFASTHET 14 m glattstrikk på p nr 7 = 10 cm

Sjekk strikkefastheten ved å strikke en prøvelapp. Tell antall m pr 10 cm, har du flere m enn oppgitt, skift til tykkere p. Har du færre m, skift til tynnere p.

FORKORTELSER r = rett, vr = vrang, m = maske,
p = pinne, kjm = kjedemaske

Oppskrift utarbeidet av Anne-Kirsti Espenes

© House of Yarn AS

Kopiering og publisering av materiale og oppskrifter, eller bruk av dette i næringsøyemed, er ikke tillatt uten avtale med House of Yarn AS.

64-15



PERLESTRIKK

1.p: Strikk *1 r, 1 vr*, gjenta fra *-* ut p.

2.p: Strikk vr over r og r over vr.

Gjenta 2. p.

Legg opp 58 m med rust på rundp nr 7. Strikk 5 p **perlestrikk** (1. p = vrangen) fram og tilbake. Strikk videre slik:

1.p: Strikk 3 m **perlestrikk**, 3 r, *1 vr, 2 r, 1 vr, 2 r, 1 vr, 2 r, 1 vr, 8 r*, gjenta fra *-* 1 gang til, avslutt med 1 vr, 2 r, 1 vr, 2 r, 1 vr, 2 r, 1 vr, 3 r, 3 m **perlestrikk**.

2.p: Strikk 3 m **perlestrikk**, 3 vr, *1 r, 2 vr, 1 r, 2 vr, 1 r, 2 vr, 1 r, 8 vr*, gjenta fra *-* 1 gang til, avslutt med 1 r, 2 vr, 1 r, 2 vr, 1 r, 2 vr, 1 r, 3 vr, 3 m perlestrikk. Gjenta disse 2 p i følgende stripemønster: *20 p rust, 2 p rødilla, 2 p rust, 2 p rødilla*, gjenta fra *-*. Strikk til skjerfet måler ca 205 cm og avslutt med 20 p rust. Strikk 4 p perlestrikk. Fell av med r og vr m.

HEKLEDE STRIPER

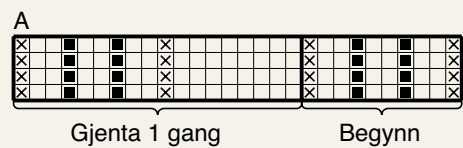
Hekle kjm med farger som stripemønsteret etter diagram **A** slik: Legg tråden under skjerfet og trekk opp en løkke. Hekle 1 kjm rundt 1. vr m. Fortsett med 1 kjm rundt hver vr m til den heklede stripen møter kanten i **perlestrikk**.

Klipp av garnet, trekk den gjennom siste kjm.

I stedet for å hekle, kan stripene sys med maskesting.

Skjerfet kan dampes lett.

DIAGRAM A



- Rust 119: R på retten, vr på vrangen
- Dyp rød 116: Kjm på retten
- Rødlilla 117: Kjm på retten

Garn brukt i denne oppskriften



ALPAKKA TWEED



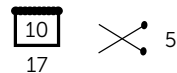
50 % alpakka 30 % merinoull
20 % Donegal
Produsert i Peru

ALPAKKA TWEED er en flott garnkvalitet med et klassisk, rustikt preg, men er like mykt og behagelig som alle våre andre alpakkagarn. Garnet kommer i mange flotte farger, inspirert av naturens fargespill.

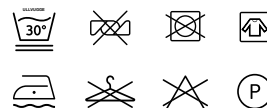
TIPS: Plagg laget i **Alpakka Tweed** blir myke og gode å ha på, og holder fasongen godt ved bruk. Dette garnet er lett å strikke av og er flott til både plagg og tilbehør til hele familien. Det rustikke preget er perfekt sammen med **Alpakka Fur**.

Hver gang du kjøper garn fra Du Store Alpakka, støtter du **Mirasolskolen i Peru**.

NB! Strikkefastheten som er oppgitt på banderolen er kun veiledende. Husk at du alltid skal følge strikkefastheten som er oppgitt i oppskriften.



50 gram = ca 80 meter



- Ullvugge 30 °C
- Vrenges før vask
- Bruk vaskemiddel for ull/silke
- Bruk ikke skyllemiddel
- Tørkes flatt



MANGE MULIGHETER

Du Store Alpakka har et spennende utvalg av garntyper og farger. **Alpakka Tweed** finnes i hele 26 flotte farger, det er bare å velge sin favoritt!

For mer informasjon og hele fargekartet se dustorealpakka.no/garn/alpakka-tweed/

Del gjerne ditt resultat på instagram, merk bildet med **#dustorealpakka**.

House of Yarn er et norsk merkevarehus og totalleverandør av kvalitetsgarn, design og accessoarer til faghandel og kjedebutikker i Norge og Norden.

houseofyarn.no

HOUSE *of* YARN



dustorealpakka.no



dalegarn.no



knitathome.no



gjestal.no

FØLG HOUSE OF YARN OG VÅRE BRANDS PÅ SOSIALE MEDIER



HOUSEOFYARN.NO
DUSTOREALPAKKA
DALEGARN.NO
GJESTALGARN



HOUSEOFYARN_NORWAY



HOUSEOFYARN

FORHANDLERINFORMASJON